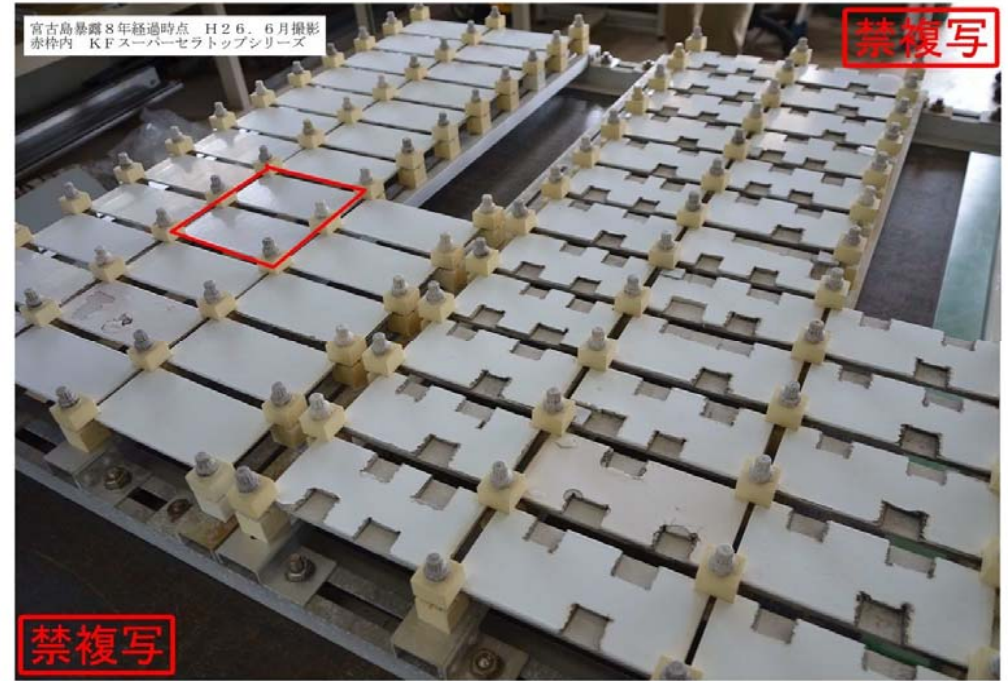




情報

用途	店舗
設計者	三菱地所設計
施工	ジェイアール九州コンサル タツツ設計 清水建設・竹中工務店 鉄建建設・九鉄工業
建築主	フルーア・ダニエル・ジャ パン 九州旅客鉄道株式会社
事業主体	九州旅客鉄道株式会社
管理運営	株式会社JR博多シティ
構造形式	鉄骨鉄筋コンクリート造り (一部鉄骨造り)
敷地面積	22,000㎡ ²
延床面積	200,000㎡ ²
階数	地下3階地上10階建
高さ	60m
着工	2006年4月
竣工	2011年2月22日
開館開所	2007年4月9日
所在地	〒812-0012 福岡市博多区博多駅中央街 1番1号

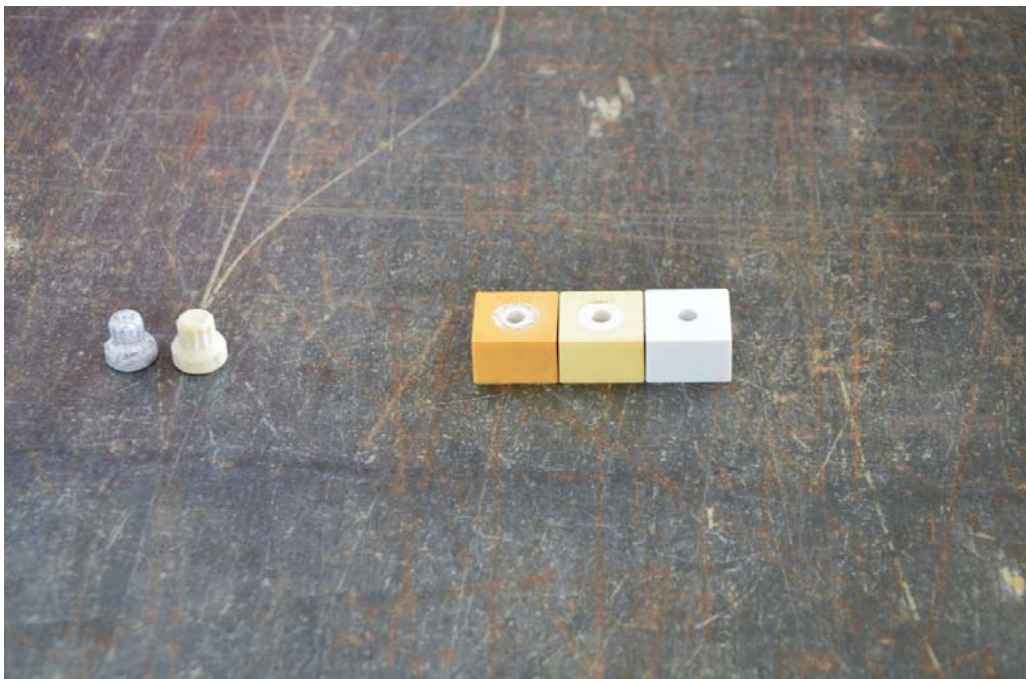


様々なメーカーの塗料(シリコン・フッ素)を第三者機関が規定通り塗装し、8年間に渡り実暴露を行った。

ツヤの違いは一目瞭然だが、この他に塗膜厚や密着力も検証している。耐久性が良いと言われる塗料でも、実暴露のデータを公開する塗料は本当に稀であり、KFスーパーセラトップは信憑性が高い。

発売から約10年が経とうとしているが、当時塗った案件を見てみてもほとんど劣化がなく、データ通りの性能があると確認した。

禁複写



左の写真は、塗り板を留めている部品です。右側が新品で左に行くと劣化しています。
劣化速度は、関東の3～5倍ですので、プラスチックなどもあっという間に劣化してしまいますね。

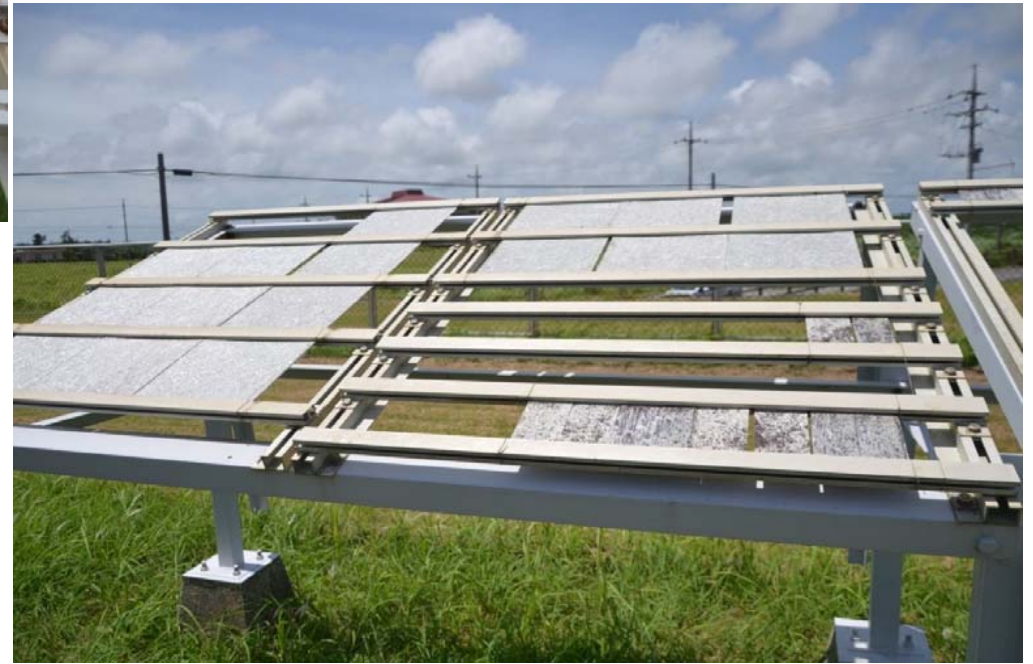


上の写真は、太陽光パネルの耐久試験で、左の写真が色あせの耐久試験の様子です。
敷地内は、ハウスメーカーのサイディング材やタイヤをはじめ、様々な試験体があり、データを公表するしない関係なく、データ収集をしているようです。





左の写真は、ステンレス板の暴露実験の様子です。
ステンレスも様々な種類があり、すべてが錆びないわけではありません。
下の写真はFRP(繊維強化プラスチック)の暴露実験の様子です。車のバンパーや船舶、一般住宅のベランダ防水など、幅広い分野で使われています。

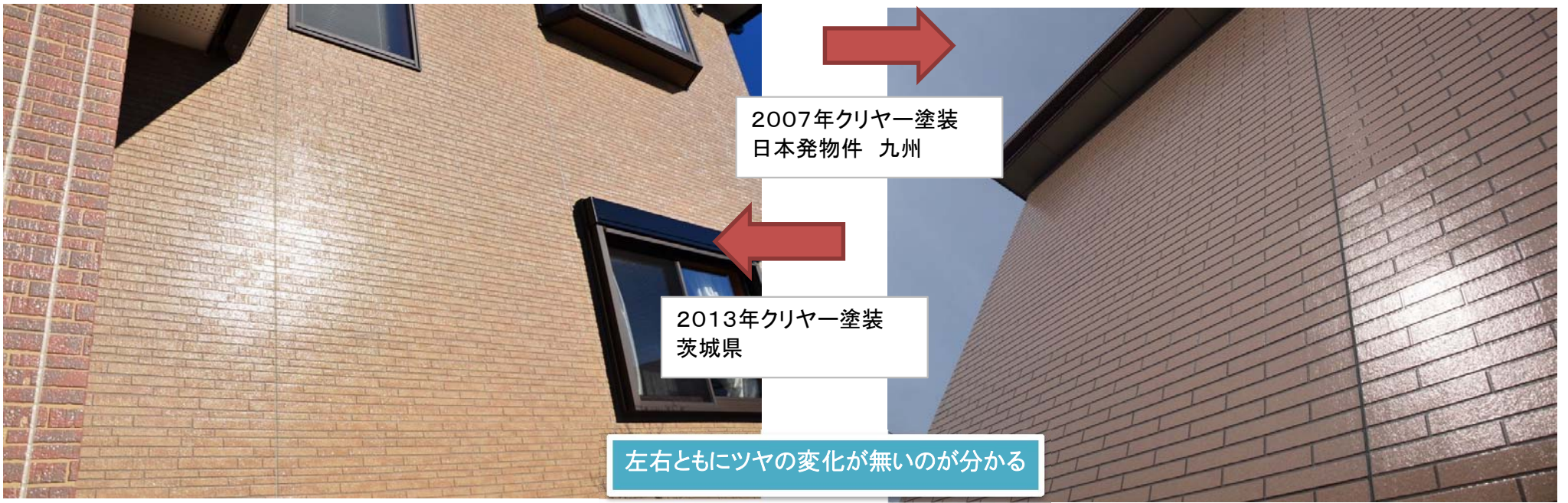


とても綺麗な宮古島ですが、空港を出ると湿気が90%の蒸し暑さにビックリします。試験場は、札幌・銚子・宮古島にあり、なぜ宮古島が良いかと申しますと、紫外線量が関東の3~5倍あることから、短期間で実暴露データが取れるからです。また湿気や塩害に対するデータや雨(スコール)や風に対する耐久性も確認が取れます。



福島県いわき市 集合住宅塗り替え工事 2棟並び物件 海岸より2km地点
上:KFスーパーセラトップT200 2007年塗装 ツヤ・色あせ 変化なし
下:某塗料メーカー 最高級?溶剤フッ素塗装 2008年塗装 ツヤ引け・色あせ・白亜化有り
全国各地にて、最高級フッ素?へのクレームが多発し問題となっている。しかし、公表などはされていない。





仕上がりのイメージです。ツヤ調整は、ツヤ有、5分ツヤ、ツヤ消しができますが、調整を行いうと添加剤が増えるため、耐久性と弾性力が若干下がります。詳しくは、スタッフにお尋ねください。